

# Actual Markets met optie Insights

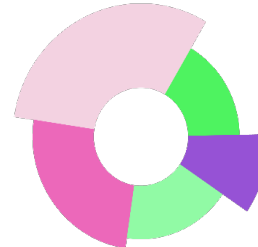
Tariefkaart juni 2026



Dynamische prijzen elektriciteit voor residentiële klanten in het Vlaamse Gewest met een digitale meter uitgelezen volgens meetregime 3. <sup>(1)</sup> Alle prijzen zijn inclusief 6% BTW, tenzij anders vermeld en indien van toepassing.

## Je energiefactuur bestaat uit volgende componenten:

- Energiekost
- Distributie- en transmissiekosten
- Heffingen en toeslagen
- BTW
- Kosten groene stroom en WKK



## Energiekost (in c€/kWh)

Duurtijd contract = onbepaald

### Formule energieprijis <sup>(2)</sup>

Actual Markets + Insights - afname	Y-1 *	
Elektriciteit	1 * BELPEX + 1,5	12,058

Actual Markets + Insights - injectie	Y-1 **	
Elektriciteit	1 * BELPEX - 1,5	4,700

\* Tariefformule afname: in c€/kWh excl. BTW. Prijs berekend met de gewogen gemiddelde VNR jaarprijs voor afname (06/2026: c€10,558/kWh).

\*\* Tariefformule injectie: in c€/kWh (BTW n.v.t.). Prijs berekend met de gewogen gemiddelde VNR jaarprijs voor teruglevering (06/2026: c€6,200/kWh).

Vaste vergoeding <sup>(3)</sup>	€7,95/maand/EAN
Evenwichtsbijdrage afname <sup>(4)</sup>	0,005 * BELPEX + 0
Evenwichtsbijdrage injectie <sup>(4)</sup>	0,005 * BELPEX + 0
Insights <sup>(5)</sup>	€49,99 éénmalig
Optie DYNAMIC GREEN <sup>(6)</sup>	c€0,419/kWh

- <sup>(1)</sup> De tariefformule is uitsluitend van toepassing voor klanten met een permanente beschikbaarheid van een SMR-3. Indien, om welke reden dan ook, de verbruiksdata van de klant niet (of niet tijdig) door de meetinstallatie kan worden verstuurd aan de netbeheerder (of Dots energy BV om een andere reden niet over de data kan beschikken), zal Dots energy BV gerechtigd zijn om op basis van het Real Load Profile (RLP) van de klant voorschotten aan te rekenen (berekend op basis van de geldende tariefformule). Dit verbruik wordt op je volgende afrekening verrekend op basis van jouw werkelijk verbruik voor die periode.
- <sup>(2)</sup> De energieprijzen gelden enkel voor meters waar meetregime 3 geactiveerd is. Zij worden berekend volgens bovenstaande formule op basis van uurprijzen op de EPEX SPOT BE groothandel, exclusief onbalansregime (evenwichtsbijdrage).
- <sup>(3)</sup> De vaste vergoeding wordt maandelijks aangerekend op de energiefactuur in functie van het aantal dagen. Bij beëindiging van de energieleveringsovereenkomst door de klant gedurende de eerste 6 maanden van de energieleveringsovereenkomst, is de klant gehouden het saldo te betalen van de vaste vergoeding voor de resterende periode tot 6 maanden.
- <sup>(4)</sup> De evenwichtsbijdrage betreft een kost die optreedt ten gevolge van de afwijking van de verwachte uitwisseling van elektriciteit (zowel afname als injectie tussen Dots energy BV en de klant) ten opzichte van de werkelijke metering van elektriciteit. De vermelde tariefformule betreft de bovengrens van de te factureren bijdrage. Indien de werkelijke kost lager uitvalt dan deze tariefformule, kan een bijkomende korting op de factuur worden toegekend. De evenwichtsbijdrage wordt weergegeven exclusief BTW.
- <sup>(5)</sup> Voor de optie Insights is er een éénmalige kost van €49,99 inclusief 21% BTW voor de aankoop van de P1-Dongle. Datamanagement, gebruik van de app en individuele inzichten is inbegrepen in de vaste vergoeding.
- <sup>(6)</sup> Indien de klant kiest voor Dynamic Green is er een meerkost van c€0,419/kWh voor de aankoop van de GVO's en de transfer naar de certificatenrekening van de betrokken regulator bovenop de energieprijis.



## Distributie- en transmissiekosten

Deze kosten voor het gebruik van de distributie- en transportnetten worden integraal doorgestort aan je netbeheerder.

Netbeheerder	Tarief databeheer (€/jaar)	Digitale meter met piekmeting*		
		Capaciteits tarief (€/kW/jaar)	Afnametarief normaal (c€/kWh)	Afnametarief excl. Nacht (c€/kWh)
Vlaanderen				
Fluvius Antwerpen	18,92	52,37	5,35	4,81
Fluvius Halle-Vilvoorde	18,92	59,41	5,64	5,12
Fluvius Imewo	18,92	57,45	5,54	5,01
Fluvius Kempen	18,92	59,58	6,34	5,66
Fluvius Limburg	18,92	51,99	5,75	5,19
Fluvius Midden-Vlaanderen	18,92	53,13	5,28	4,78
Fluvius West	18,92	60,53	6,70	5,99
Fluvius Zenne-Dijle	18,92	59,49	5,87	5,32

\* Voor meetregimes per kwartier bedraagt het tarief voor databeheer €18,92 per jaar. Voor digitale meters geldt een maximumtarief van €0,3472738/kWh (exclusief databeheer). Als de digitale meter niet communiceert met Fluvius gelden de tarieven voor de klassieke meter (Vlaanderen: <https://www.vlaamsenutsregulator.be/elektriciteit-en-aardgas/nettarieven>).

## Heffingen en toeslagen

Deze bijdragen worden integraal doorgestort naar de respectievelijke overheden.

Vlaanderen	Bijzondere accijns op Energie		
	verbruik tss 0 - 3MWh	5,0329	c€/kWh
	verbruik tss 3 - 20MWh	5,0329	c€/kWh
	verbruik tss 20 - 50MWh	4,8188	c€/kWh
	Bijdrage Energiefonds Residentieel		
	Standaard tarief	0,00	€/maand
	Niet-gedomiciliëerd	9,88	€/maand
	Beschermd tarief	0,00	€/maand
	Bijdrage op Energie		
	Standaard tarief	0,2042	c€/kWh
Beschermd tarief	0,0000	c€/kWh	
Energiedelen (administratieve kost)			
	10,6	€/maand	

## Kosten groene stroom en WKK\*

VL	Kosten groene stroom	c€1,166/kWh	(11% x C x €106/st.)
	Kosten WKK	c€0,4304/kWh	(14% x C x €30,74/st.)

\* Deze certificaatprijzen zijn geldig voor de periode van 01/2026 tot 12/2026. Wettelijke wijzigingen worden overgenomen.



## Algemene informatie over onze tarieven

### Voorwaarden

De algemene en bijzondere voorwaarden van Dots energy BV zijn van toepassing op deze tariefformule. Je kan deze beide raadplegen op onze website via deze link:

<https://www.dotsenergy.be/algemene-voorwaarden>

Indien je in aanmerking komt voor het sociaal tarief, kan je hieromtrent meer info verkrijgen via onze klantendienst.

### Verzend- en betalingswijze facturen

Je ontvangt onze facturen per e-mail. Je kiest je betalingswijze: per domiciliëring of overschrijving. Indien gekozen voor overschrijving zal er een betaallink en QR-code meegestuurd worden om de betaling te faciliteren. Historische facturen alsook de Fluvius data zullen raadpleegbaar zijn via je persoonlijk klantenportaal.

### Maandelijks afrekeningen

Dots energy BV werkt met maandelijkse afrekeningen. We berekenen je maandelijkse kosten op basis van je werkelijk verbruik en injectie en niet op basis van schattingen. De datum van de afrekening is steeds afhankelijk van ontvangst van de nettarieven vanwege de netbeheerder.

Zo betaal je alleen voor wat je echt verbruikt, dit creëert een winter-zomer effect in je rekeningen.

### Connecting the Dots

Onze community is het kloppend hart van Dots energy BV. Samen vormen we een slim collectief dat het elektriciteitsnet helpt in balans te houden én iedereen laat besparen. Breng anderen mee aan boord en verlaag zo je eigen energiefactuur! Elke klant van Dots energy BV komt op dezelfde wijze in aanmerking voor de Connecting the Dots vergoedingen.

<https://www.dotsenergy.be/connecting-the-dots>

De Connecting the Dots vergoedingen worden rechtstreeks in mindering gebracht op de factuur van de klant. Per leveringsovereenkomst die Dots energy BV sluit met een nieuwe klant, ontvangt de doorverwijzende klant een maandelijkse vergoeding van €1,50 per leveringsovereenkomst. Meer info omtrent Connecting the Dots vind je in onze bijzondere voorwaarden (in bijlage bij je leveringsovereenkomst of via onze website):

<https://www.dotsenergy.be/algemene-voorwaarden>



## Insights – slimmer omgaan met energie dankzij data en AI

<https://www.dotsenergy.be/dots-insights>

Ideaal voor: wie wil profiteren van dynamische prijzen én slimme inzichten om actief te besparen.

Met de Dots Dongle verzamelen we real-time data over jouw verbruik. Met onze 'Insights' analyseren we deze gegevens en helpen je actief te besparen door slimme meldingen en tips via de app. Zo verbruik je stroom op de slimste momenten, zonder er zelf over te moeten nadenken.

### Belangrijkste features

Alles van Actual Markets, plus:

Dots Dongle voor real-time dataverzameling;

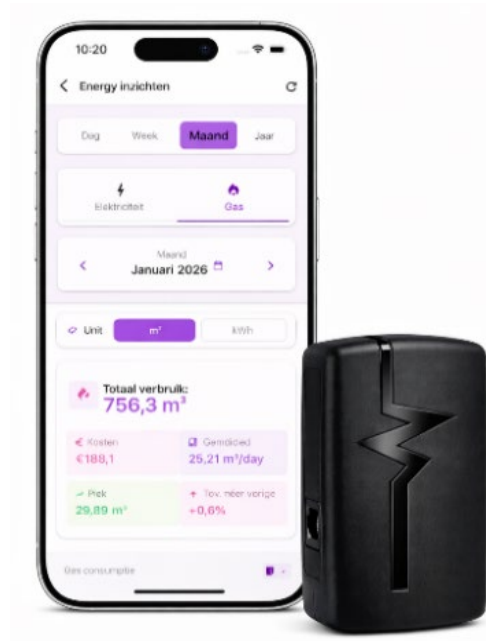
Energie inzichten – analyse van jouw verbruiksprofiel;

Slimme meldingen en gepersonaliseerde bespaartips;

Automatische detectie van pieken en besparingen.

Meer info omtrent Insights vind je in onze bijzondere voorwaarden (in bijlage bij je leveringsovereenkomst of via onze website):

<https://www.dotsenergy.be/algemene-voorwaarden>



**Slimme  
inzichten,**

**duurzame  
besparingen.**

Dots energy BV – Senator A. Jeurissenlaan 1020, 3520 Zonhoven  
BE0799.161.323 – [info@dotsenergy.be](mailto:info@dotsenergy.be) – 011/36.96.97

 **Dots**  
energy